

# L'Article 6 du Code de Qualité de l'ONE

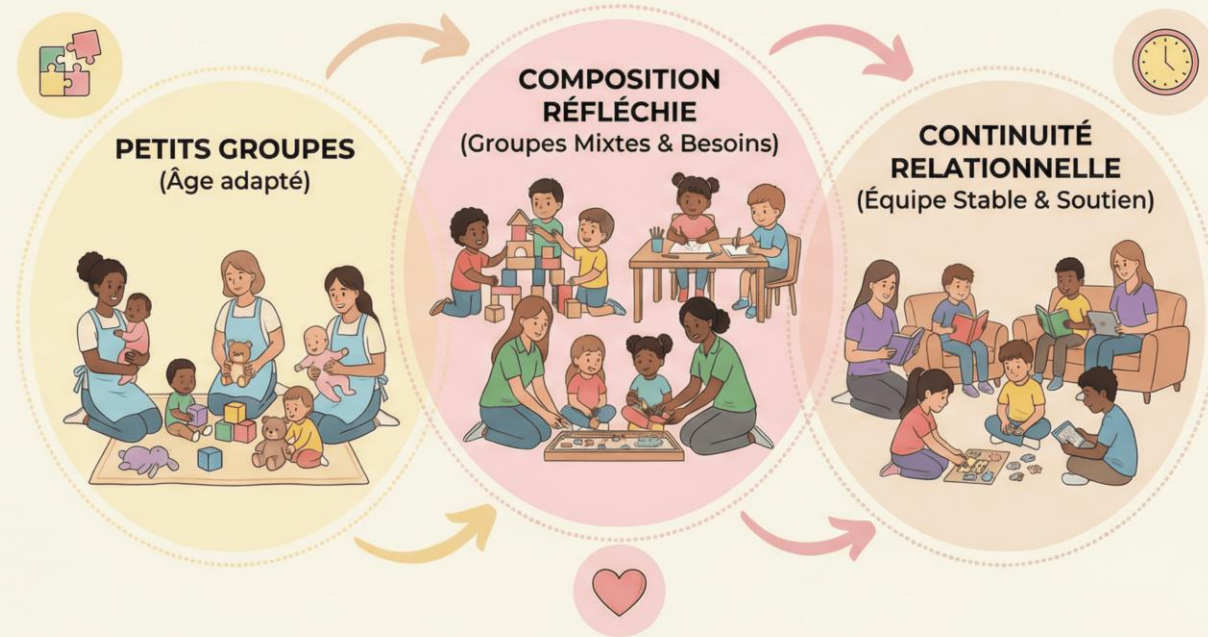
Présentation Professionnelle

*Article 6. - Le milieu d'accueil organise les groupes d'enfants de manière à offrir des conditions propices tant au bon déroulement des activités qu'à l'établissement d'une relation de qualité avec l'accueillant(e) et à la prise en compte des besoins et attentes des enfants*

# Pilier 1 : Organisation des Groupes

Flexibilité et Structure pour des Connexions Bienveillantes

- Taille des groupes adaptée à l'âge
- Composition réfléchie (âge, besoins spécifiques)
- Dynamique de groupe et continuité relationnelle



# Pilier 2 : Équilibre des Activités

Un juste équilibre entre :



Structure

- Activités structurées et jeux libres



Collectif

- Moments collectifs et temps individuels



Individuel

- Périodes calmes et dynamiques






Calme

- Stimulation et repos



## Pilier 3 : Relation de Qualité

L'importance de la relation  
accueillant(e)-enfant

-  Ratio adapté pour une meilleure disponibilité
-  Disponibilité émotionnelle et bienveillance
-  Continuité pour un attachement sécurisant

# Pilier 4 : Prise en Compte des Besoins Individuels

Chaque enfant  
est unique



Respect des rythmes  
individuels (sommeil,  
repas)

Observation  
attentive des  
besoins



Adaptation des  
activités

Respect des  
rythmes individuels  
(sommeil, repas)



Adaptation des  
activités

Adaptation  
des activités



Observation et  
personnalisation

# L'Espace : Un Environnement Pensé

L'organisation de l'espace au service de la qualité



- Zones calmes pour la lecture et le repos



- Zones dynamiques pour la motricité



- Accessibilité et sécurité pour tous

# Le Temps : Une Journée Structurée et Flexible

Une organisation temporelle qui sécurise

Exemple de journée type



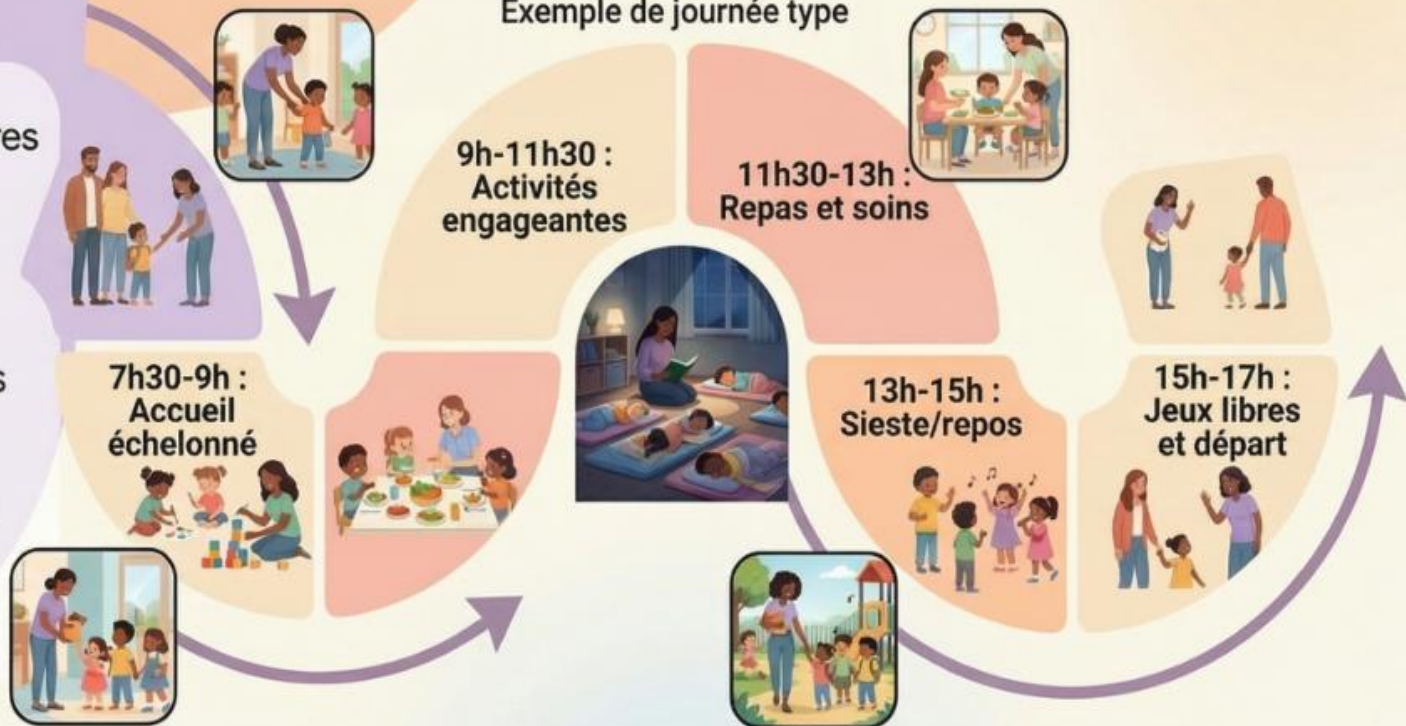
Rituels et repères temporels



Transitions accompagnées



Flexibilité pour s'adapter aux imprévus



# APPLICATIONS PRATIQUES

Mise en œuvre au quotidien de l'Article 6

## EXEMPLES CONCRETS POUR LES PROFESSIONNELLS



- Observation et documentation continues
- Adaptation des activités aux besoins individuels

## CONSEILS POUR LES PARENTS



- Communication ouverte et régulière
- Participation active aux décisions

## COLLABORATION ET OUTILS



- Outils de planification partagés
- Ressources et formation accessible

Collaboration & Outils pour une Mise en Œuvre Efficace

# Conclusion

Les 4 piliers de l'Article 6 sont la clé d'un accueil de qualité, favorisant l'épanouissement de chaque enfant.

1. Organisation  
des groupes



2. Équilibre  
des activités



3. Relation  
de qualité



4. Besoins  
individuels





# Saida Koraibat : <https://educsens.com/>

## **Éducation bienveillante et inclusive**

Éduc Sens est fondé sur une éducation qui respecte chaque enfant et favorise l'inclusion et la bienveillance.

## **Valorisation de la diversité culturelle**

L'accent est mis sur la diversité culturelle en valorisant les origines et parcours variés des enfants.

## **Pratiques pédagogiques ouvertes**

Les méthodes pédagogiques encouragées sont ouvertes, adaptatives et centrées sur l'accompagnement de chaque enfant.